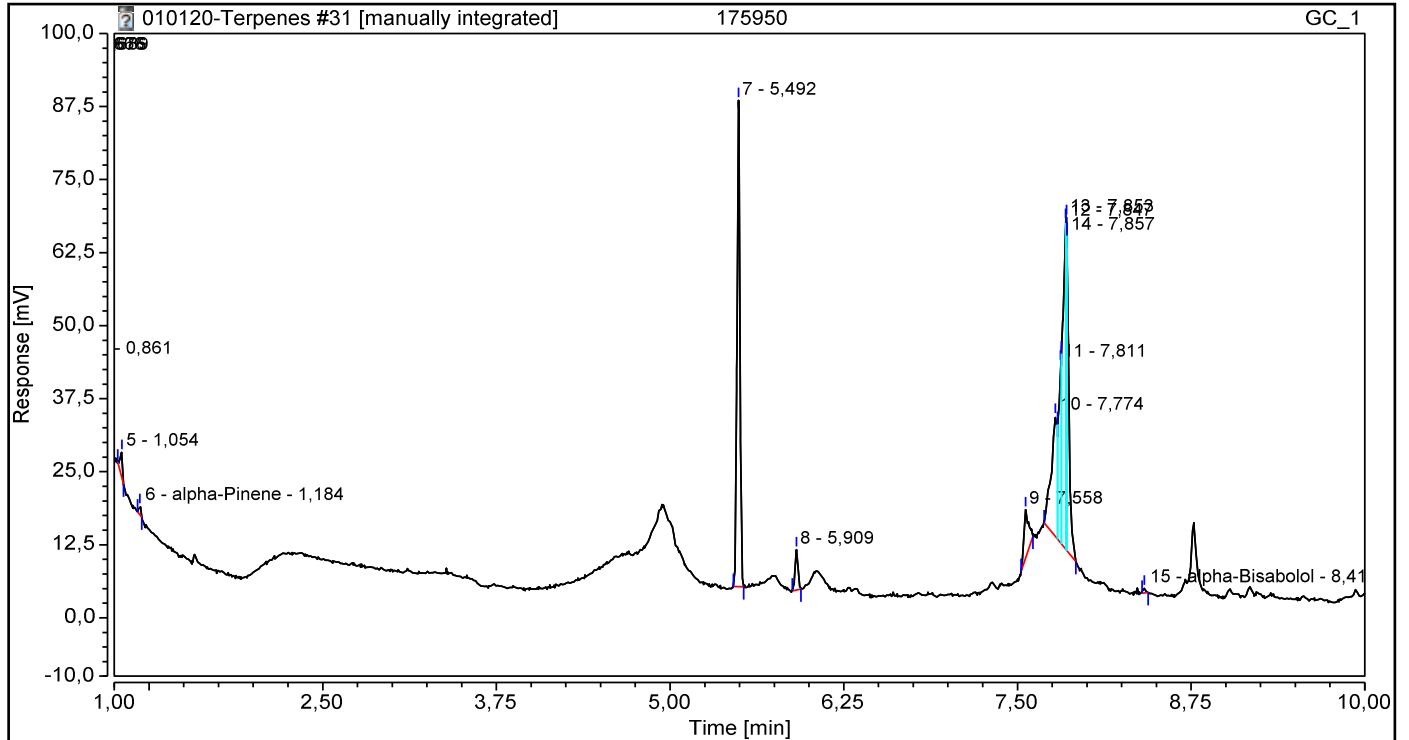


## Chromatogram and Results

Injection Details			
Injection Name:	175950	Run Time (min):	14,80
Vial Number:	56	Injection Volume:	1,00
Injection Type:	Unknown	Channel:	GC_1
Calibration Level:		Wavelength:	n.a.
Instrument Method:	terpenes 2017-10-30a	Bandwidth:	n.a.
Processing Method:	Terpenes 2017-11-07	Dilution Factor:	1,0000
Injection Date/Time:	29-nov-19 14:24	Sample Weight:	1,0000

### Chromatogram



### Integration Results

No.	Peak Name	Retention Time min	Area mV*min	Height mV	Relative Area %	Relative Height %	Amount %
1		0,666	0,042	6,451	0,54	1,87	n.a.
2		0,676	0,120	9,563	1,53	2,78	n.a.
3		0,689	0,541	3,053	6,89	0,89	n.a.
4		0,861	0,018	1,838	0,23	0,53	n.a.
5		1,054	0,084	4,391	1,07	1,28	n.a.
6	alpha-Pinene	1,184	0,023	1,381	0,29	0,40	0,037%
n.a.	Camphene	n.a.	n.a.	n.a.	n.a.	n.a.	n.a.
n.a.	beta-Pinene	n.a.	n.a.	n.a.	n.a.	n.a.	n.a.
n.a.	Myrcene	n.a.	n.a.	n.a.	n.a.	n.a.	n.a.
n.a.	delta-3-Carene	n.a.	n.a.	n.a.	n.a.	n.a.	n.a.
n.a.	Limonene	n.a.	n.a.	n.a.	n.a.	n.a.	n.a.
n.a.	Eucalyptol	n.a.	n.a.	n.a.	n.a.	n.a.	n.a.
n.a.	Linalool	n.a.	n.a.	n.a.	n.a.	n.a.	n.a.
n.a.	Borneol	n.a.	n.a.	n.a.	n.a.	n.a.	n.a.
n.a.	Terpineol	n.a.	n.a.	n.a.	n.a.	n.a.	n.a.
7		5,492	2,022	83,197	25,75	24,16	n.a.
n.a.	beta-Caryophyllene	n.a.	n.a.	n.a.	n.a.	n.a.	n.a.
8		5,909	0,172	6,937	2,19	2,01	n.a.
n.a.	Humulene	n.a.	n.a.	n.a.	n.a.	n.a.	n.a.
9		7,558	0,329	8,392	4,19	2,44	n.a.
10		7,774	1,027	20,600	13,07	5,98	n.a.

11		7,811	0,720	30,775	9,16	8,94	n.a.
12		7,847	1,397	56,061	17,78	16,28	n.a.
13		7,853	0,449	56,909	5,71	16,53	n.a.
14		7,857	0,894	53,946	11,38	15,67	n.a.
15	alpha-Bisabolol	8,412	0,017	0,839	0,21	0,24	0,027%
<b>Total:</b>			<b>7,855</b>	<b>344,333</b>	<b>100,00</b>	<b>100,00</b>	