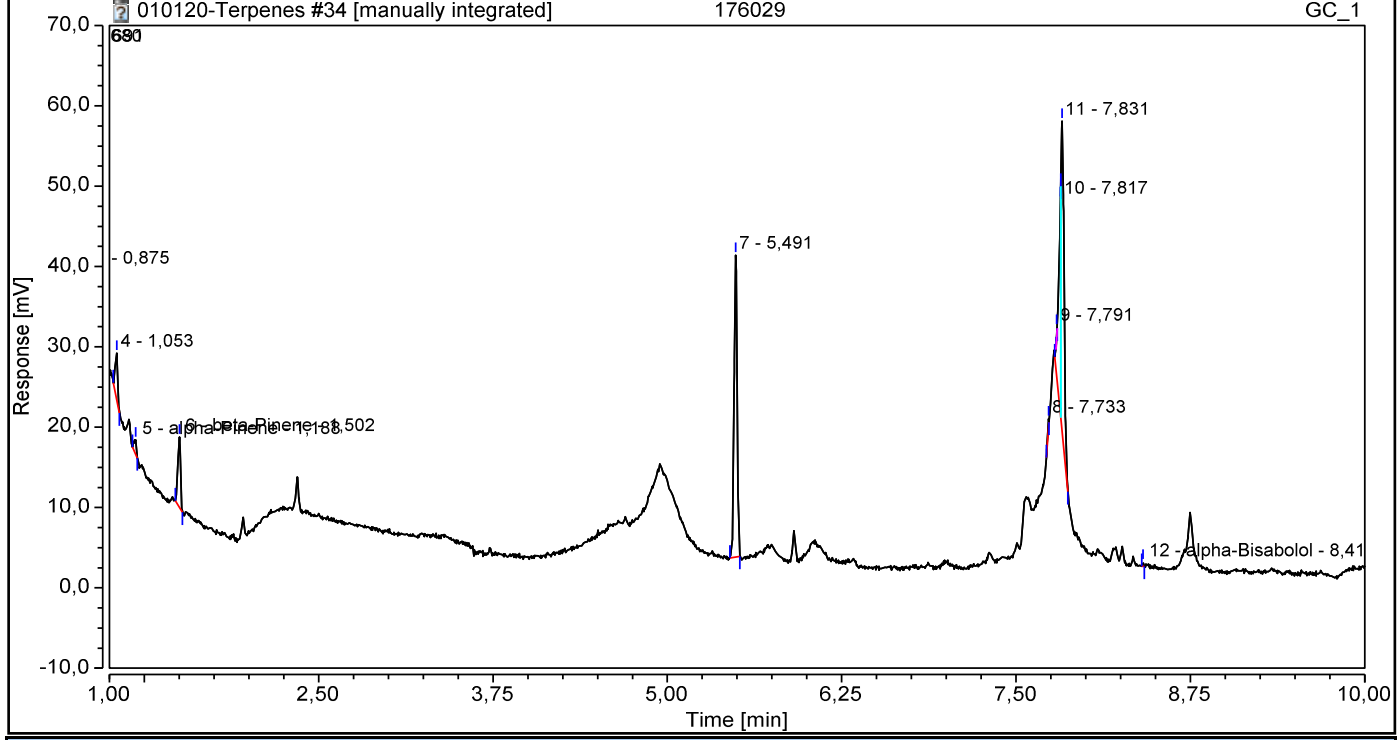


Chromatogram and Results

Injection Details			
Injection Name:	176029	Run Time (min):	14,80
Vial Number:	38	Injection Volume:	1,00
Injection Type:	Unknown	Channel:	GC_1
Calibration Level:		Wavelength:	n.a.
Instrument Method:	terpenes 2017-10-30a	Bandwidth:	n.a.
Processing Method:	Terpenes 2017-11-07	Dilution Factor:	1,0000
Injection Date/Time:	11-dec-19 16:48	Sample Weight:	1,0000

Chromatogram



Integration Results

No.	Peak Name	Retention Time min	Area mV*min	Height mV	Relative Area %	Relative Height %	Amount %
1		0,680	0,058	4,448	1,80	3,45	n.a.
2		0,691	0,402	0,000	12,49	0,00	n.a.
3		0,875	0,034	1,918	1,07	1,49	n.a.
4		1,053	0,118	5,951	3,65	4,61	n.a.
5	alpha-Pinene	1,188	0,036	1,802	1,13	1,40	0,059%
n.a.	Camphene	n.a.	n.a.	n.a.	n.a.	n.a.	n.a.
6	beta-Pinene	1,502	0,189	8,754	5,87	6,78	0,304%
n.a.	Myrcene	n.a.	n.a.	n.a.	n.a.	n.a.	n.a.
n.a.	delta-3-Carene	n.a.	n.a.	n.a.	n.a.	n.a.	n.a.
n.a.	Limonene	n.a.	n.a.	n.a.	n.a.	n.a.	n.a.
n.a.	Eucalyptol	n.a.	n.a.	n.a.	n.a.	n.a.	n.a.
n.a.	Linalool	n.a.	n.a.	n.a.	n.a.	n.a.	n.a.
n.a.	Borneol	n.a.	n.a.	n.a.	n.a.	n.a.	n.a.
n.a.	Terpineol	n.a.	n.a.	n.a.	n.a.	n.a.	n.a.
7		5,491	0,920	37,550	28,59	29,10	n.a.
n.a.	beta-Caryophyllene	n.a.	n.a.	n.a.	n.a.	n.a.	n.a.
n.a.	Humulene	n.a.	n.a.	n.a.	n.a.	n.a.	n.a.
8		7,733	0,016	1,364	0,50	1,06	n.a.
9		7,791	0,005	1,273	0,16	0,99	n.a.
10		7,817	0,469	26,661	14,56	20,66	n.a.
11		7,831	0,965	38,819	29,99	30,08	n.a.

12	alpha-Bisabolol	8,410	0,006	0,511	0,19	0,40	0,010%
Total:		3,217	129,053	100,00	100,00		