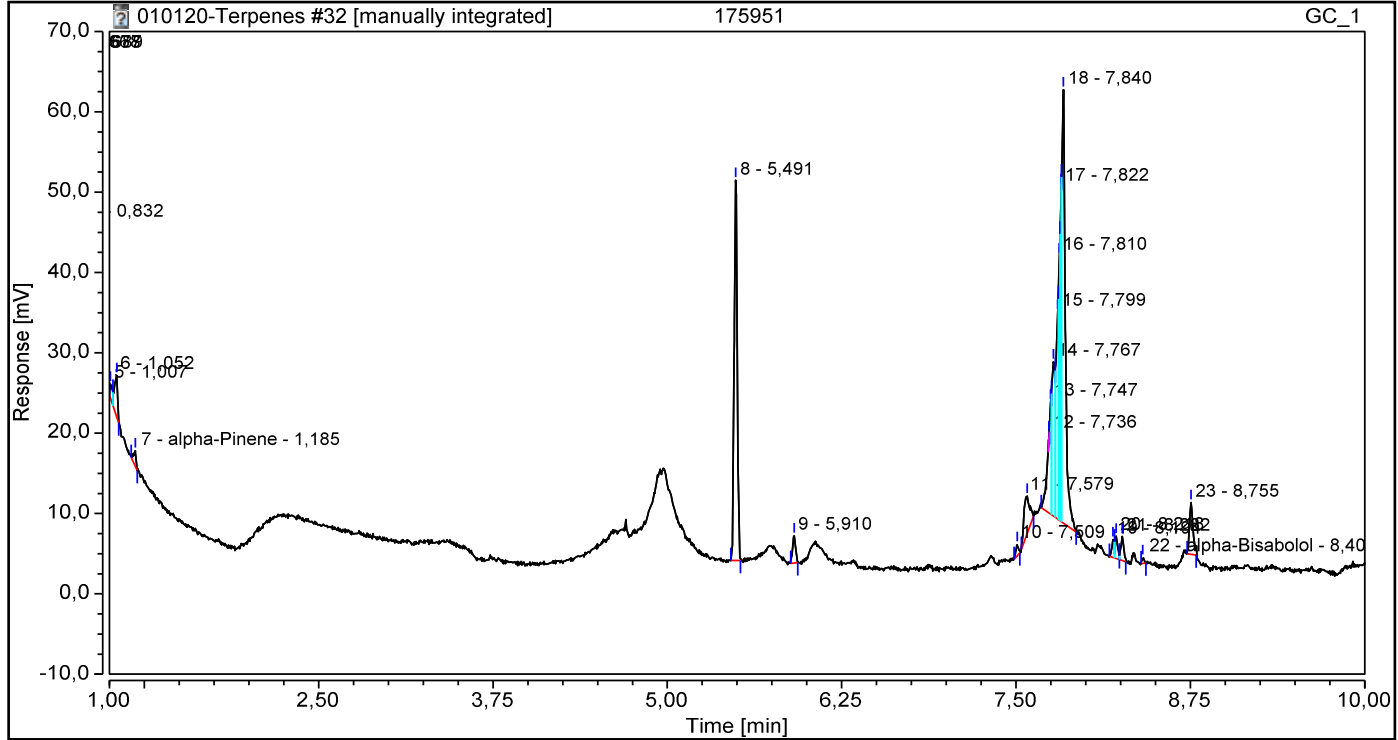


Chromatogram and Results

Injection Details			
Injection Name:	175951	Run Time (min):	14,80
Vial Number:	57	Injection Volume:	1,00
Injection Type:	Unknown	Channel:	GC_1
Calibration Level:		Wavelength:	n.a.
Instrument Method:	terpenes 2017-10-30a	Bandwidth:	n.a.
Processing Method:	Terpenes 2017-11-07	Dilution Factor:	1,0000
Injection Date/Time:	29-nov-19 14:45	Sample Weight:	1,0000

Chromatogram



Integration Results							
No.	Peak Name	Retention Time min	Area mV*min	Height mV	Relative Area %	Relative Height %	Amount %
1		0,668	0,056	7,023	0,86	2,46	n.a.
2		0,677	0,062	7,149	0,96	2,50	n.a.
3		0,689	0,459	1,519	7,11	0,53	n.a.
4		0,832	0,012	1,223	0,18	0,43	n.a.
5		1,007	0,037	1,741	0,58	0,61	n.a.
6		1,052	0,125	5,124	1,94	1,79	n.a.
7	alpha-Pinene	1,185	0,042	1,908	0,65	0,67	0,067%
n.a.	Camphene	n.a.	n.a.	n.a.	n.a.	n.a.	n.a.
n.a.	beta-Pinene	n.a.	n.a.	n.a.	n.a.	n.a.	n.a.
n.a.	Myrcene	n.a.	n.a.	n.a.	n.a.	n.a.	n.a.
n.a.	delta-3-Carene	n.a.	n.a.	n.a.	n.a.	n.a.	n.a.
n.a.	Limonene	n.a.	n.a.	n.a.	n.a.	n.a.	n.a.
n.a.	Eucalyptol	n.a.	n.a.	n.a.	n.a.	n.a.	n.a.
n.a.	Linalool	n.a.	n.a.	n.a.	n.a.	n.a.	n.a.
n.a.	Borneol	n.a.	n.a.	n.a.	n.a.	n.a.	n.a.
n.a.	Terpineol	n.a.	n.a.	n.a.	n.a.	n.a.	n.a.
8		5,491	1,168	47,311	18,08	16,56	n.a.
n.a.	beta-Caryophyllene	n.a.	n.a.	n.a.	n.a.	n.a.	n.a.
9		5,910	0,081	3,366	1,25	1,18	n.a.
n.a.	Humulene	n.a.	n.a.	n.a.	n.a.	n.a.	n.a.
10		7,509	0,029	1,402	0,46	0,49	n.a.

11		7,579	0,230	4,686	3,57	1,64	n.a.
12		7,736	0,004	0,714	0,06	0,25	n.a.
13		7,747	0,398	13,951	6,17	4,88	n.a.
14		7,767	0,491	19,208	7,60	6,72	n.a.
15		7,799	0,517	25,768	8,00	9,02	n.a.
16		7,810	0,386	32,900	5,98	11,51	n.a.
17		7,822	0,373	41,664	5,77	14,58	n.a.
18		7,840	1,614	53,952	25,00	18,88	n.a.
19		8,194	0,045	2,187	0,69	0,77	n.a.
20		8,218	0,059	2,759	0,91	0,97	n.a.
21		8,262	0,070	2,977	1,09	1,04	n.a.
22	alpha-Bisabolol	8,409	0,013	0,739	0,20	0,26	0,020%
23		8,755	0,187	6,465	2,90	2,26	n.a.
Total:			6,457	285,734	100,00	100,00	